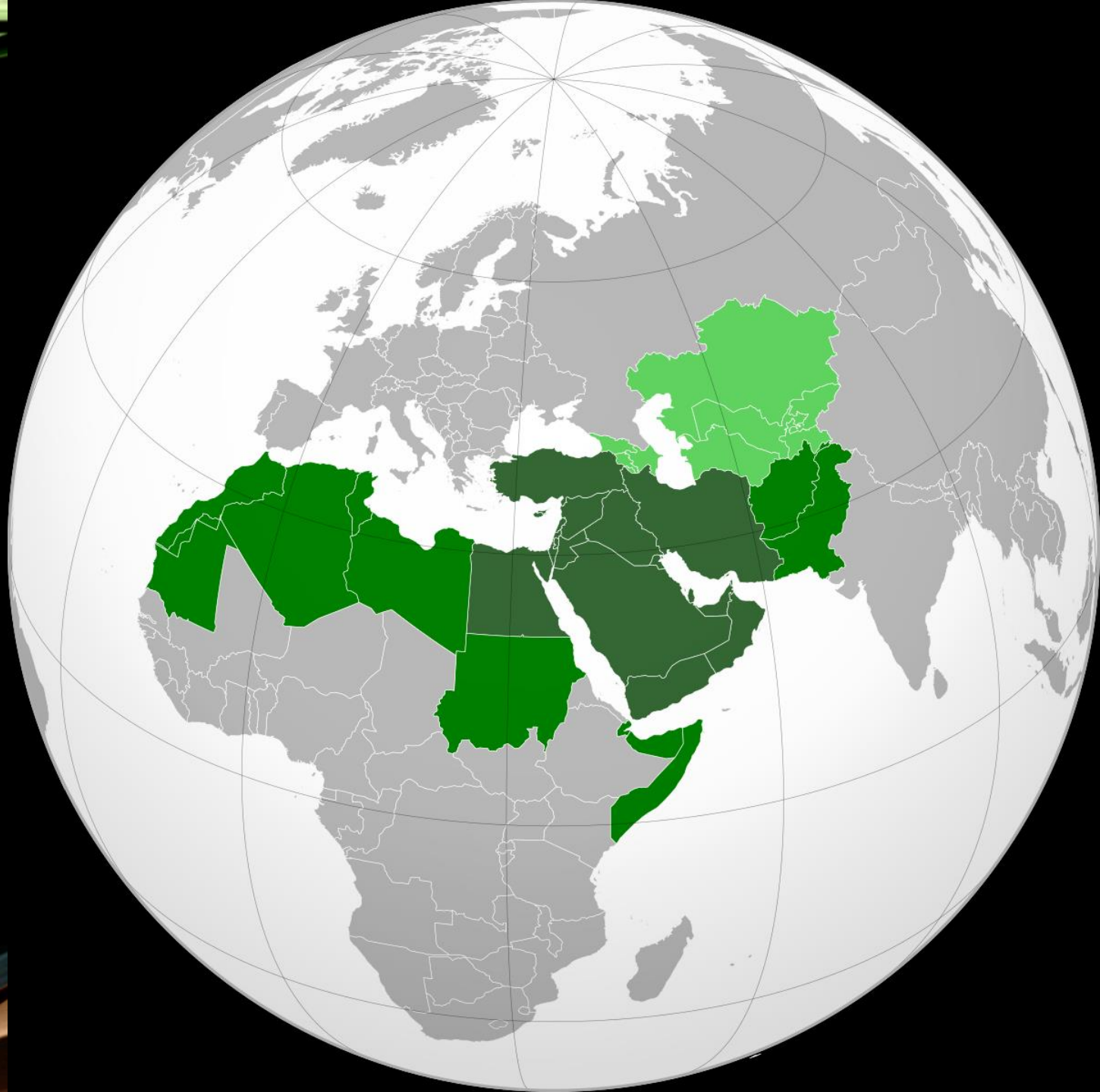
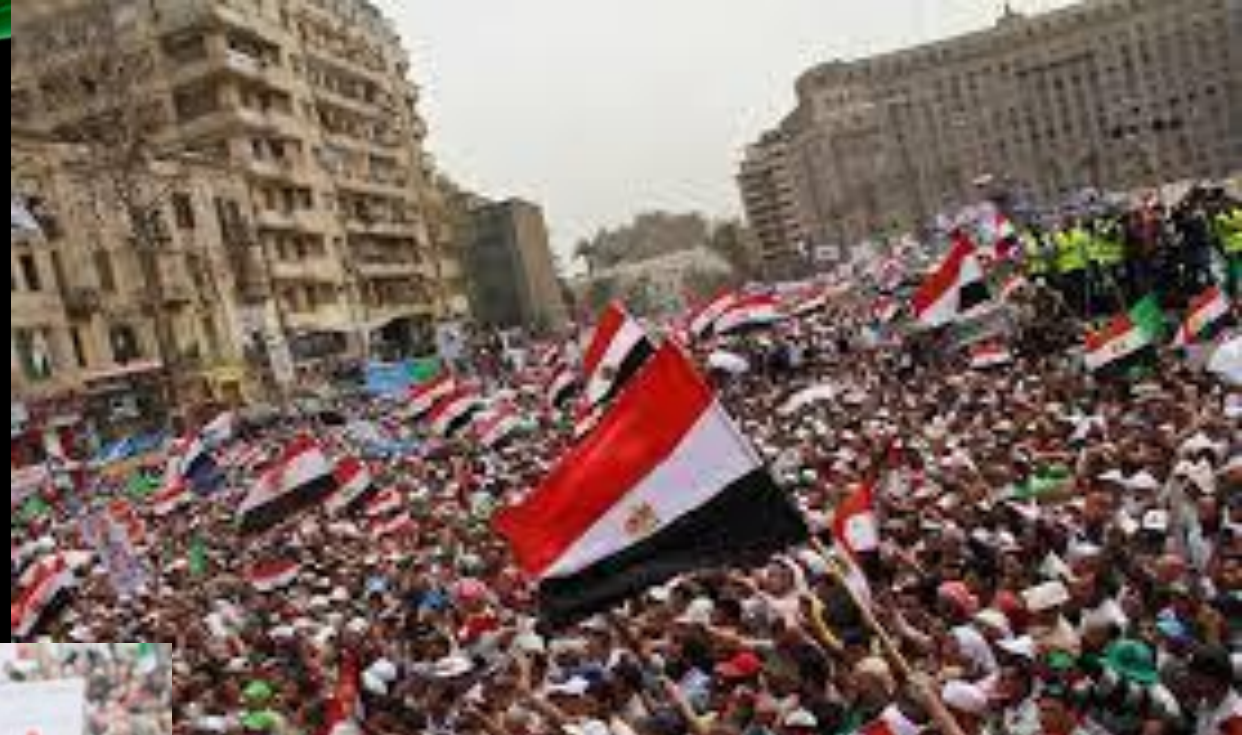


מגמת  
גיאופוליטיקה  
של המזה"ת







## גיאופוליטיקה של המזרח התיכון

مشوار الألف ميل يبدأ بخطوة

A thousand mile journey begins with one step

גם מסע של אלף מייל מתחיל בצעד אחד

אנו חיים בעולם גלובאלי, עם שינויים תכופים ורבי השפעה. בעולם כזה, להיכרות עם שכנינו, שפתם, דתם ותרבותם ישנם יתרונות רבים ומגוונים.

לשם כך, נבנה מסלול מאתגר וייחודי בתיכון רבין. התוכנית מיועדת לתלמידי החטיבה העליונה, המעוניינים להכיר את המזה"ת ולהבין את המציאות הפוליטית, החברתית והתרבותית בה אנו חיים.

ייחודה של התוכנית הוא בכך שהיא משלבת בין היסטוריה, דת, תרבות ושפה, ופותחת צוהר לעולם עשיר ודינאמי, ומעניקה כלים להבנת המרחב בו אנו חיים. כל זאת, תוך הכרת תופעות ותהליכים המשפיעים על המציאות הפוליטית במזרח התיכון.





# מה מיוחד

• שילוב של:

• היסטוריה

• **דת**

• תרבות

• אקטואליה



# נלמד לענות על השאלות הבאות



כיצד נוצרו מדינות ערב כפי שאנו מכירים אותן  
כיום

כיצד נוצר הסכסוך היהודי ערבי והקונפליקט בין  
המערב למדינות האזור

מהו פסיפס העמים והמיעוטים החולקים עמנו את  
המרחב

כיצד התפתחו ארגוני הטרור השונים ומהי  
האידאולוגיה המנחה אותם

# הנושאים שילמדו במגמה

מבוא לאסלאם, עידן האימפריות, מדינות האזור:  
מצרים, איראן, טורקיה, ערב הסעודית ומדינות המפרץ,  
מיעוטים וערביי ישראל.



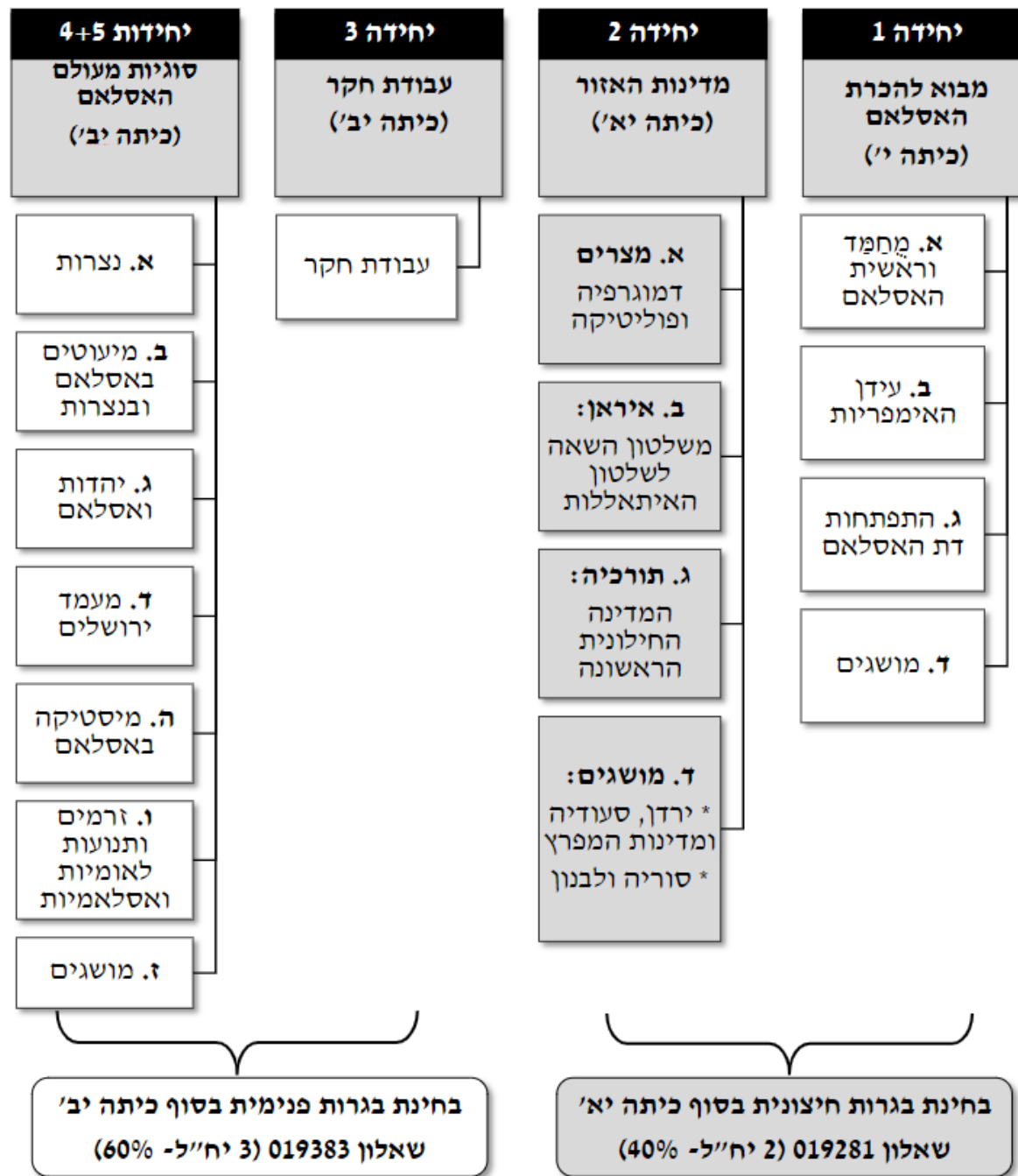




## תנאי קבלה

- ציון טוב מאוד בהתנהגות
- ממוצע ציונים של 80 ומעלה
- הצלחה במבחן קבלה וראיון אישי

תכנית לימודים תלת שנתית (י'-יב')



# ב הצלחה !



הסכם היסטורי בין ישראל ואיחוד האמירויות